



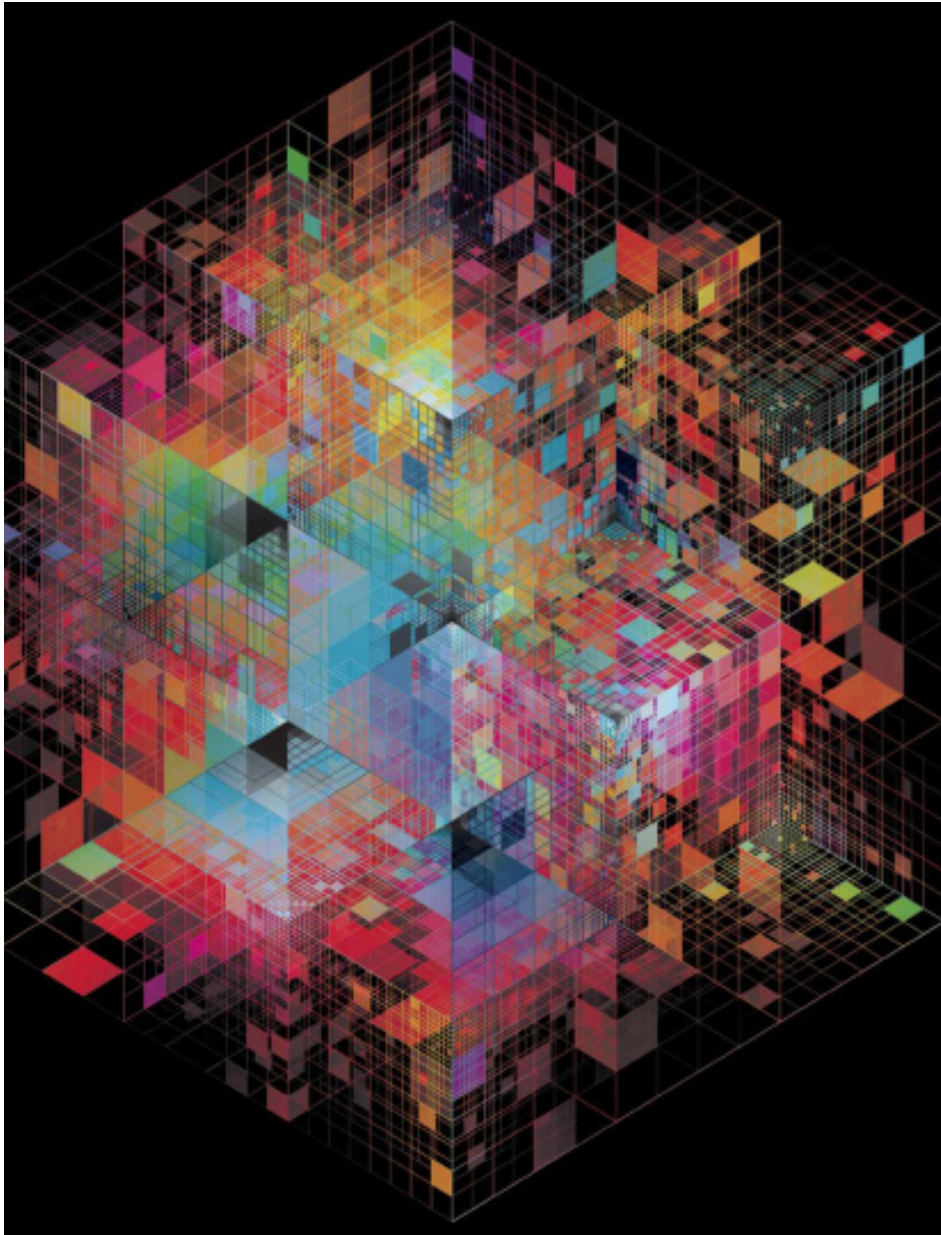
Global
Venture
S.A. de C.V.
Clasificadora de Riesgo



2019

CONTENIDO

REPORT 2019



**PG3 LOS
RESULTADOS 2019
GLOBAL VENTURE**

**P5 GOBIERNO
CORPORATIVO**

**PG6 RISK
MANAGEMENT**

2

Memoria de los Resultados 2019

Global Venture

Los resultados económico financieros para el 19 finalizado el 31 de Diciembre de 2019. Nuestra empresa reportó ingresos con un crecimiento del 0.63 por ciento y una alza del beneficio neto antes de impuestos de un 11.87 por ciento. Las ventas por emisiones, uno de los core business y nichos de nuestra empresa representaron el 57.2 por ciento de los ingresos del año y se creció en número de clientes un 20%.

“Estamos satisfechos de nuestra ejecución anual y evolución, especialmente a nuestras ventas en nuestro segmento seguros, los ingresos en el segmento de emisiones y al hecho que continuamos acercándonos a nuestro punto de equilibrio”.

“A través de todos nuestros años de existencia generamos los flujos de efectivo de operaciones, un excelente fondo de maniobra y nos mantuvimos con una buena fortaleza de capitales propios”

Global Venture proporciona la siguiente métrica en su scorecard del año 2019 :

■ El posicionamiento sigue sustentado en la propuesta de Best value, Uno X Uno, el marketing individualizado y el índice de promotores está arriba del 80 por ciento y el de promotores neto está arriba del 70 por ciento. Esto se mantendrá para el 2019. En los últimos nueve años hemos disminuido nuestra exposición al mejorar las características de nuestra cartera de clientes.

■ Las personas es lo más importante y medular en nuestra empresa, siempre va primero y después en segundo lugar el capital. Tenemos al mismo personal desde 1998,

alrededor del 50.0 por ciento de nuestros puestos y personal son de sexo femenino como mínimo y los sueldos han representado un promedio del 85.98 % de nuestros ingresos en los últimos diez y siete años, es una política acorde con nuestra filosofía de management horizontal, que enfatiza nuestra cultura de logro y de persona, organización horizontal y distribución del poder, con un liderazgo autoritativo.

■ Se continúa haciendo con el modelo de trabajo, la implementación, assessment y políticas para continuar siendo fuertes en: innovación, sentido financiero, uso de los activos corporativos, inversiones a largo plazo, gerencia de personas, calidad del management, calidad de los servicios, son nuestras políticas, acorde con nuestra arquitectura de marca, con nuestra configuración organizacional y política de negocio, con un liderazgo basado en la integridad.



■ Desde nuestra fundación tenemos nuestra política de independientes, alrededor del 50.0 por ciento de puestos en la junta directiva y del consejo de clasificación son independientes

como mínimo.

■ Continuamos con nuestra política de género, un mínimo del 50.0 por ciento de puestos en la junta directiva, puestos gerenciales y personal son de sexo femenino como mínimo.

■ Ingresos un 23.04 por ciento mayores que el 2017, 0.63 % por ciento mayores que el 2018.

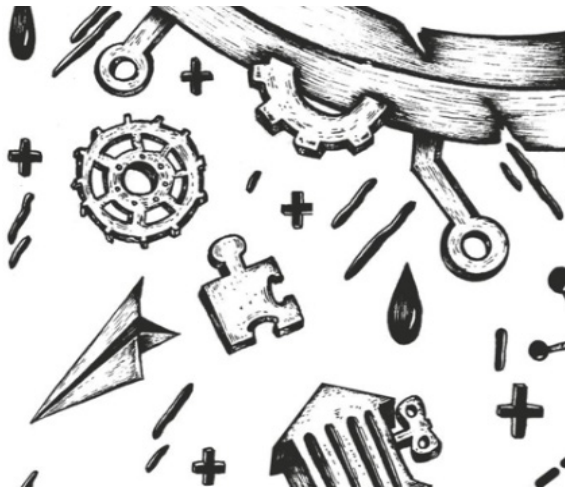
■ Utilidad neta creció un 27.88 por ciento el 2018 y 11.87 por ciento el 2019.

■ El BAIT /capital y el ROE fue un 11.87 por ciento y un 9.51 por ciento el 2018 y un 11.80 por ciento y un 9.47 por ciento el 2019.

■ Razón de Liquidez un 3.2 veces en el 2018, un 3.4 veces en el 2019.

■ Razón de deuda un 26 por ciento 2018 y un 25 por ciento 2019.

■ Razón de endeudamiento un 38 por ciento 2018 y un 35 por ciento 2019.



■ Nuestros capitales propios son un 68.93 por ciento del total de activos en el 2018 y un 70.55 por ciento del total de activos en el 2019.

■ Nuestras utilidades acumuladas son un 33.77 por ciento del total de capitales propios en el 2018 y un 34.04 por ciento del total de capitales propios en el 2019.

■ Nuestros gastos de administración son un 1.14 por ciento del total de ingresos 2018 y un 1.36 por ciento del total de ingresos 2019.

■ Nuestras utilidades acumuladas son un 53.39 por ciento del total de capital para el 2018 y un 54.12 por ciento para el 2019.

■ Nuestras utilidades acumuladas son un 23.48 por ciento del total de activos para el 2018 y un 24.02 por ciento del total de activos para el 2019.

■ Nuestro fondo de maniobra son un 109.61 por ciento del total de ingresos para el 2018 y un 122.00 por ciento del total de ingresos para el 2019, lo cual nos potencia enormemente.

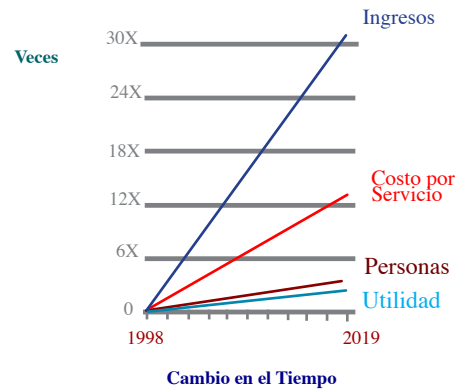
Global Venture

en números

Personas

2018: 2

2019: 2



Gobierno corporativo

El propósito estratégico y nuestras competencias medulares han sido alcanzadas: con lo cual se goza de un alto nivel de best value, uno X uno, de legitimidad, ética, integridad, potencia, un nivel de independencia muy alto, y asegurar la sobrevivencia de la empresa, por medio de la dirección autoritativa, colectiva, organización horizontal y en red de sus asuntos y cumpliendo las expectativas para el personal, los accionistas y las otras partes interesadas.

Se ha obtenido un alto nivel de ejecución efectiva y se ha cumplido al buscar y concretar las sinergias de todas los procesos claves de Global Venture buscando el máximo nivel de efectividad y productividad de los recursos, con el fin de proveer un valor agregado y ofrecer un mejor servicio Uno X Uno.

Se cuenta con un excelente nivel de Efectividad Organizacional, con una alta percepción externa de largo plazo en la mente del cliente de nuestro servicio, con best value y disponemos de un buena relación calidad-precio.

Por eso es muy importante que en el largo plazo se continúe con el sistema de planificación, control interno y control de gestión. Que la lealtad del personal de nuestra empresa y que tienes a tu alrededor crea en el plan, el control y nuestra filosofía de trabajo horizontal y de equipo.

En cuanto la Eficiencia Organizacional se ha tenido un enfoque de corto plazo en la reducción de costos y ganar eficiencia - pero sólo justo antes de que afecte negativamente la percepción del cliente de la efectividad organizacional.

El Performance de la junta directiva ha sido muy bueno, el enfoque de junta unitaria. La Junta Directiva de Aprendizaje ha sido eficaz y efectivo, por su diversidad, niveles

específicos de habilidades en procesos y capacidades específicas, en sus aspectos de Aspectos de Conformación de la Junta: Supervisión de la Administración, Auditoría, Desarrollo de Procesos, el enfoque externo de la junta directiva en la formulación de políticas relacionadas con los ambientes “políticos” externos; y en el pensamiento estratégico respecto del posicionamiento competitivo y

la distribución general de los recursos en la empresa en relación a sus políticas. Realizado por medio de la dirección colectiva de sus asuntos y cumpliendo los intereses legítimos de los accionistas y las otras partes interesadas. Se ha buscado y se ha concretado las sinergias de todas las áreas de Global Venture buscando el máximo nivel de productividad de los recursos, con el fin de proveer un valor agregado y ofrecer un mejor servicio.

Las Cuatro Tareas de la Junta directiva se han desarrollado eficazmente Primero: se ha cumplido con la responsabilidad por el desarrollo de la estrategia de la empresa: no por establecerla –esa tarea recae en el director y los cuadros gerenciales – se ha asegurado que el proceso sea usado

y produzca opciones legítimas. La junta ha supervisado la aplicación de iniciativas presentes estratégicas y se ha asegurado que están acorde a la programación, al presupuesto, y si produciendo resultados efectivos. Segundo: la junta ha generado pensamiento estratégico y se esta preparado para que el futuro se pueda asumir con responsabilidad. Tercero: a actuado como el último cuerpo de la vigilancia, la junta debe asegurarse que se tiene información adecuada, control, y sistemas de auditoría en lugar de decirlo y si la compañía cumple sus objetivos del negocio. Se ha cumplido con la responsabilidad de la junta en asegurar que se cumple con las normas legales y éticas impuestas por la ley y por la propia declaración de valores. Finalmente, la junta ha cumplido con la responsabilidad por la prevención y el manejo de las crisis – eso es, por el manejo del riesgo.

La Conformidad de la junta directiva ha sido muy alta en su performance para preestablecer metas de responsabilidad y al performance de su negocio hasta las personas.

El Performance de los auditores externos ha sido muy bueno, competente, su enfoque ha sido idóneo y el nivel de independencia muy alto.



Risk Management

Nuestros Estados financieros implican riesgos e incertidumbres y los resultados reales son definidos por éstos. Los riesgos e incertidumbres incluyen en base a nuestro mapa estratégico de riesgos, (riesgo operativo, etc) sin limitación, el efecto de los factores competitivos y económicos y la reacción de la compañía a esos factores, sobre las decisiones de los clientes con respecto a los servicios de nuestra empresa ; presiones competitivas continuas en el mercado, un sector muy asimétrico desde la creación e inicios de nuestra empresa; la capacidad de nuestra empresa para ofrecer al mercado un best value en forma oportuna, Uno X Uno, marketing individualizado, nuestra integridad, potencia y nuestra independencia disminuye el nivel de los riesgos, los Rangos Críticos de Nuestros Valores: Perspectiva de la resistencia al azar y el grado de la resistencia al azar son fuertes.

El efecto pequeño en los costos del servicio y la estabilidad en el rendimiento técnico de nuestra empresa; el riesgo de las asimetrías y constructo asociado con las agencias gubernamentales para nuestra empresa, existe una enorme flexibilidad de nuestra empresa para finalizar el proceso de delivery y procesos en sus diferentes flujos /componentes antes de la entrega de las órdenes; la continua disponibilidad en términos aceptables, o en

todos, de los procesos /componentes y servicios esenciales para los core business de nuestra empresa actualmente obtenidos desde la base o recursos limitados ; el efecto que la independencia de nuestra empresa en los servicios de producción y entrega tiene su impacto en la calidad, o costo de servicios producidos o servicios prestados ; riesgos asociados a las operaciones en relación a los clientes emisores de la Compañía; independencia de la Compañía en relación y en comparación a otras empresas internacionales clasificadoras ; el impacto potencial de una constatación del valor que la empresa tiene por ser local ; independencia y legitimidad de la

Compañía ; el efecto que los problemas de los servicios de calidad podrían tener en las ventas de la Compañía y los beneficios de explotación ; el servicio y la disponibilidad de los directores y personal clave de forma continuada; y los resultados favorables de otros procedimientos legales. Más información sobre los factores potenciales que podrían afectar los resultados financieros de la Compañía se incluye de vez en cuando en los “Factores de Riesgo “ y “ Discusión de la Gestión y Análisis de la Situación Financiera y los Resultados de las Operaciones “ dentro de la métrica de marketing y de control de gestión . Nuestra empresa no asume ninguna obligación de actualizar las declaraciones prospectivas o información.

